



**АО «ЛОИП»**

Лабораторное Оборудование  
и Приборы



# Лабораторная мебель серии ЛАБ-М

**2026**

## СОДЕРЖАНИЕ:

Материалы рабочих поверхностей _____	3	Стеллажи для столов на металлокаркасе _____	14
Вытяжные шкафы _____	4	Технологические стойки	
- с корпусом из ЛДСП		для столов на опорных тумбах _____	16
- цельнометаллические, для мытья посуды, для работы с кислотами		Столы-мойки	
Столы лабораторные на металлокаркасе _____	8	на опорной тумбе из ЛДСП _____	17
- лабораторные		Столы-мойки	
- пристенные		на опорной тумбе из металла _____	19
- островные		Столы специализированные _____	22
Столы на опорных тумбах из ЛДСП _____	11	Шкафы хранения	
Тумбы к лабораторным столам на		с корпусом из ЛДСП _____	25
металлокаркасе _____	13	цельнометаллические _____	26
- подкатные из ЛДСП		Антресоли к шкафам хранения	
- подкатные цельнометаллические		с корпусом из ЛДСП _____	27
- навесные из ЛДСП		Навесные шкафы хранения	
- навесные цельнометаллические		с корпусом из ЛДСП _____	27



# МАТЕРИАЛЫ РАБОЧИХ ПОВЕРХНОСТЕЙ

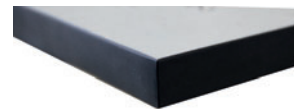
## Монолитная керамика C20

Монолитная бесшовная лабораторная керамика с глазурованной поверхностью, C20 толщиной 20 мм.

Поверхность не имеет противопроливочного бортика, но имеет эстетичные шлифованные по периметру края.

Материал C20 имеет следующие преимущества:

- отличная химическая стойкость к практически любым реагентам включая концентрированные кислоты, щелочи, красители и органические вещества. 24 Часовой контакт с большинством химических реагентов не оставляет никаких пятен на образцах C20. Незначительное воздействие, на рабочей поверхности, оказывает только плавиковая кислота.
- устойчива к абразивному воздействию. Поверхность C20 имеет 7 единиц твердости по шкале Мооса.
- Температурная стойкость. Материал выдерживает постоянный нагрев до 800°C, на нем не остается следов от раскаленных предметов.

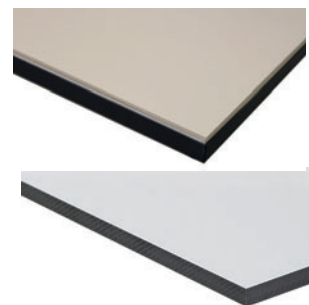


## Бесшовный керамогранит С6

Бесшовный керамогранит толщиной 5,6мм на подложке из ЛДСП толщиной 22 мм, края облицованы АБС кромкой толщиной 2 мм. Устойчив к воздействию концентрированных кислот, щелочей, органических растворителей и высоких температур.

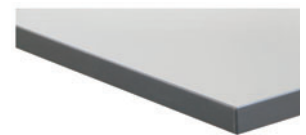
## Лабораторный HPL пластик

Полимерный композит на основе фенолформальдегидной смолы, относящийся к классу HPL, с химически стойкой поверхностью, созданный специально для применения в химических лабораториях.



## Ламинат

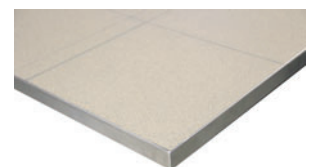
Представляет собой влагостойкий ДСП толщиной 26 мм, ламинированную пластиком толщиной 0,8 – 1,0 мм. По периметру поверхности имеется окантовка из АБС пластика. Столешницы из Ламината имеют отличное соотношение цена-качество, рекомендуются для изготовления рабочих поверхностей изделий не предполагающий активную работу с агрессивными химическими веществами.



## Керамогранитная плитка - KG

Плитка размером 300x300 толщиной 9 мм. Керамогранитная плитка укладывается на подложку из фанеры или ЛДСП, окантованную по периметру АБС пластиком, с прошивкой швов специализированным кислотостойким эпоксидным компаундом. Керамогранит выдерживает абразивное воздействие металлических предметов, устойчив к концентрированным кислотам и щелочам.

Поверхности из керамогранита выпускаются двух вариантов – без бортика и с противопроливочным бортиком по периметру высотой 5 мм из н/ж стали марки AISI 304.



## VITE

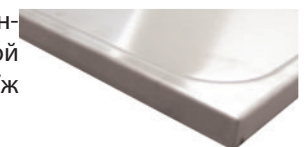
Композитный материал на основе эпоксидных смол толщиной 15 мм. Материал имеет монолитную бесшовную поверхность, устойчив к воздействию основных химических реагентов



## Нержавеющая сталь

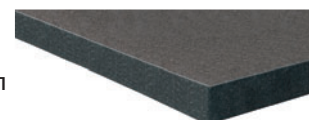
Столешница из нержавеющей стали представляет собой единый модуль, изготовленный из нержавеющей стали толщиной 0,8 мм марки AISI 304, на подложке из влагостойкой фанеры или ЛДСП, с противопроливочным бортиком по всему периметру. Столешницы из н/ж стали выдерживают:

- долговременный контакт с нагретым тиглем до 300 °С;
- кратковременное воздействие концентрированных минеральных кислот, щелочей;
- долговременное воздействие органических растворителей, красителей и горячих масел



## Полированный гранит

Поставляется в виде монолитных плит толщиной 30 мм и 60 мм. Данный материал идеально подходит для изготовления весовых столов.



## ВЫТЯЖНЫЕ ШКАФЫ С КОРПУСОМ ИЗ ЛДСП



ЛАБ-М ШВ 90.74.210



ЛАБ-М ШВ 120.74.210



ЛАБ-М ШВ 150.74.210



ЛАБ-М ШВ 180.74.210

Габаритные размеры, мм	900×740×2100	1200×740×2100	1500×740×2100	1800×740×2100
Рабочее пространство, мм	860×600×1090	1160×600×1090	1460×600×1090	1760×600×1090
Материал рабочей поверхности				
Керамическая плитка (КГ)	ЛАБ-М ШВ 90.74.210 КГ	ЛАБ-М ШВ 120.74.210 КГ	ЛАБ-М ШВ 150.74.210 КГ	ЛАБ-М ШВ 180.74.210 КГ
Лабораторный НРЛ пластик	ЛАБ-М ШВ 90.74.210 ТР	ЛАБ-М ШВ 120.74.210 ТР	ЛАБ-М ШВ 150.74.210 ТР	ЛАБ-М ШВ 180.74.210 ТР
Монолитная керамика (С20)	ЛАБ-М ШВ 90.74.210 С20	ЛАБ-М ШВ 120.74.210 С20	ЛАБ-М ШВ 150.74.210 С20	ЛАБ-М ШВ 180.74.210 С20
Бесшовный керамогранит (С6)	ЛАБ-М ШВ 90.74.210 С6	ЛАБ-М ШВ 120.74.210 С6	ЛАБ-М ШВ 150.74.210 С6	ЛАБ-М ШВ 180.74.210 С6
VITE (VI)	ЛАБ-М ШВ 90.74.210 VI	ЛАБ-М ШВ 120.74.210 VI	ЛАБ-М ШВ 150.74.210 VI	ЛАБ-М ШВ 180.74.210 VI

### БАЗОВАЯ КОМПЛЕКТАЦИЯ

#### Рабочий бокс

- 5 вариантов рабочих поверхностей
- передний противопроливочный бортик – н/ж сталь
- корпус – белый ЛДСП толщиной 16мм
- направляющие стойки – алюминиевый профиль, окрашенный порошковой краской темно-серого цвета (RAL 7011)
- 2 зависимых подъемных экрана – закаленное стекло в алюминиевых рамах, подъем 0-710 мм, не изменяют габариты шкафа при подъеме
- противовесы размещены в передних стойках-пилонах и легко обслуживаются
- вытяжные козырьки из НРЛ пластика
- 3 уровня вытяжки
- Светодиодный пылевлагозащищенный светильник (IP56, 10 Вт для шкафов длиной 900 и 1200, 22 Вт для шкафов длиной 1500 и 1800 мм)
- фланец Ø 200мм

#### Опорная тумба

- корпус – белый ЛДСП толщиной 16мм
- 2 отделения
- 2 дверки, без замка (в шкафах длиной 900 мм и 1200 мм) // 3 дверки, без замка (в шкафу длиной 1500 мм). Шкаф длиной 1800 мм имеет 2 равнозначные опорные тумбы, 2 отделения в каждой тумбе, 2 дверки, без замка
- ручки-скобы темно-серые, полипропилен
- съемная полка в правом отделении
- сервисная панель – алюминиевый профиль, окрашенный порошковой краской белого цвета (RAL 9016)
- выключатель освещения
- автомат аварийного отключения питания 16 А
- 2 (4 для шкафа длиной 1800 мм) брызгозащищенные розетки с крышкой (16А 220В IP54)
- электромонтажная коробка (IP55), расположена на оборотной стороне
- фланец Ø 100 мм
- основание - цельносваренный каркас, выполненный из металлического профиля сечением 30×30×1,5 мм, окрашенного порошковой краской темно-серого цвета (RAL 7011)
- регулируемые опоры (0-20 мм)

### ДОПОЛНИТЕЛЬНАЯ КОМПЛЕКТАЦИЯ

- Дополнительные розетки, автомат отключения питания
- Сливные раковинки из полипропилена и керамики
- Подвод воды, горючих и негорючих газов, сжатого воздуха и вакуума
- Система вентиляции тумбы
- Светильник во взрывобезопасном исполнении
- Дроссельные заслонки с ручным или электрическими приводами ЛАБ-М ШВРВП-1, ЛАБ-М ШВРВП-2, ЛАБ-М ШВРВП-3

# ВЫТЯЖНЫЕ ШКАФЫ ЦЕЛЬНОМЕТАЛЛИЧЕСКИЕ



ЛАБ-М ШВ МЕ 90.74.210



ЛАБ-М ШВ МЕ 120.74.210



ЛАБ-М ШВ МЕ 150.74.210



ЛАБ-М ШВ МЕ 180.74.210

Габаритные размеры, мм	900×740×2100	1200×740×2100	1500×740×2100	1800×740×2100
Рабочее пространство, мм	840×600×1090	1140×600×1090	1440×600×1090	1740×600×1090
<b>Материал рабочей поверхности</b>				
<b>Керамическая плитка (КГ)</b>	ЛАБ-М ШВ МЕ 90.74.210 КГ	ЛАБ-М ШВ МЕ 120.74.210 КГ	ЛАБ-М ШВ МЕ 150.74.210 КГ	ЛАБ-М ШВ МЕ 180.74.210 КГ
<b>Лабораторный НРЛ пластик</b>	ЛАБ-М ШВ МЕ 90.74.210 TR	ЛАБ-М ШВ МЕ 120.74.210 TR	ЛАБ-М ШВ МЕ 150.74.210 TR	ЛАБ-М ШВ МЕ 180.74.210 TR
<b>Монолитная керамика (С20)</b>	ЛАБ-М ШВ МЕ 90.74.210 С20	ЛАБ-М ШВ МЕ 120.74.210 С20	ЛАБ-М ШВ МЕ 150.74.210 С20	ЛАБ-М ШВ МЕ 180.74.210 С20
<b>Бесшовный керамогранит (С6)</b>	ЛАБ-М ШВ МЕ 90.74.210 С6	ЛАБ-М ШВ МЕ 120.74.210 С6	ЛАБ-М ШВ МЕ 150.74.210 С6	ЛАБ-М ШВ МЕ 180.74.210 С6
<b>VITE (VI)</b>	ЛАБ-М ШВ МЕ 90.74.210 VI	ЛАБ-М ШВ МЕ 120.74.210 VI	ЛАБ-М ШВ МЕ 150.74.210 VI	ЛАБ-М ШВ МЕ 180.74.210 VI

## БАЗОВАЯ КОМПЛЕКТАЦИЯ

### Рабочий бокс

- 5 вариантов рабочих поверхностей
- передний противопливодный бортик – кислотостойкая шлифованная н/ж сталь AISI 304
- корпус – металл, окрашенный порошковой краской белого цвета (RAL 9016)
- направляющие стойки – алюминиевый профиль, окрашенный порошковой краской темно-серого цвета (RAL 7011)
- 2 зависимых подъемных экрана – закаленное стекло в алюминиевых рамах, подъем 0-710 мм, не изменяют габариты шкафа при подъеме
- противовесы размещены в передних стойках-пилонах и легко обслуживаются
- верхний неподвижный экран – металл, окрашенный порошковой краской белого цвета (RAL 9016)
- 3 уровня вытяжки
- Светодиодный пылевлагозащищенный светильник (IP56, 10Вт для шкафов длиной 900 и 1200; 22Вт для шкафов длиной 1500 и 1800 мм)
- фланец Ø 200мм

### Опорная тумба

- корпус – металл, окрашенный порошковой краской белого цвета (RAL 9016)
- дно, верх тумбы, полки – металл, окрашенный порошковой краской темно-серого цвета (RAL 7011)
- 2 отделения
- 2 дверки из металла, окрашенного порошковой краской белого цвета (RAL 9016), замок в правой дверке (в шкафах длиной 900 мм и 1200 мм) // 3 дверки из металла, окрашенного порошковой краской белого цвета (RAL 9016), замки в центральной и правой дверках (в шкафах длиной 1500 мм и 1800 мм).
- ручки-скобы темно-серые, полипропилен
- сервисная панель – алюминиевый профиль, окрашенный порошковой краской белого цвета (RAL 9016)
- выключатель освещения
- автомат аварийного отключения питания 16А
- 2 брызгозащищенные розетки с крышкой (16А 220В IP54)
- электромонтажная коробка (IP55), расположена на оборотной стороне
- фланец Ø 100мм
- боковые стойки выполнены из металлических профилей сечением 60×30×2 мм и 30×30×1,5 мм, окрашенных порошковой краской белого цвета (RAL 9016)
- регулируемые опоры (0-20 мм)

## ДОПОЛНИТЕЛЬНАЯ КОМПЛЕКТАЦИЯ

- Дополнительные розетки, автомат отключения питания
- Сливные раковинки из полипропилена и керамики
- Подвод воды, горючих и негорючих газов, сжатого воздуха и вакуума
- Система вентиляции тумбы
- Светильник во взрывобезопасном исполнении
- Дроссельные заслонки с ручным или электрическими приводами ЛАБ-М ШВРВП -МЕ-1, ЛАБ-М ШВРВП -МЕ-2, ЛАБ-М ШВРВП -МЕ-3

# ВЫТЯЖНЫЕ ШКАФЫ ЦЕЛЬНОМЕТАЛЛИЧЕСКИЕ ДЛЯ МЫТЬЯ ПОСУДЫ



ЛАБ-М ШВМ 90.74.210

ЛАБ-М ШВМ 120.74.210

ЛАБ-М ШВМ 150.74.210

ЛАБ-М ШВМ 180.74.210

Габаритные размеры, мм	900×740×2100	1200×740×2100	1500×740×2100	1800×740×2100
Рабочее пространство, мм	840×600×1090	1140×600×1090	1440×600×1090	1740×600×1090
Лабораторный НРЛ пластик	ЛАБ-М ШВМ 90.74.210 TR	ЛАБ-М ШВМ 120.74.210 TR	ЛАБ-М ШВМ 150.74.210 TR	ЛАБ-М ШВ М180.74.210 TR
Полипропилен	ЛАБ-М ШВМ 90.74.210 PP	ЛАБ-М ШВМ 120.74.210 PP	ЛАБ-М ШВМ 150.74.210 PP	ЛАБ-М ШВ М180.74.210 PP

## БАЗОВАЯ КОМПЛЕКТАЦИЯ

### Рабочий бокс

- 2 вида рабочих поверхностей
- передний противопроливочный бортик – шлифованная нержавеющая сталь AISI304
- корпус – металл, окрашенный порошковой краской белого цвета (RAL 9016) с фактурой "шагрень"
- направляющие стойки – алюминиевый профиль, окрашенный порошковой краской темно-серого цвета (RAL 7011) с фактурой "шагрень"
- 2 зависимых подъемных экрана – закаленное стекло в алюминиевых рамах, подъем 0-710 мм, не изменяют габариты шкафа при подъеме
- противовесы размещены в передних стойках-пилонах и легко обслуживаются
- верхний неподвижный экран – металл, окрашенный порошковой краской белого цвета (RAL 9016) с фактурой "шагрень"
- 3 уровня вытяжки
- светильник светодиодный пылевлагозащищенный (IP65):
  - ШВ длиной 900 мм и 1200 мм – 10 Вт
  - ШВ длиной 1500 мм и 1800 мм – 22 Вт
- фланец Ø 200 мм (расстояние от задней панели до центра фланца – 140 мм)

### Опорная тумба

- боковые стойки выполнены из металлических профилей сечением, окрашенных порошковой краской белого цвета (RAL 9016) с фактурой "шагрень"
- нижняя и верхняя панели, полки – металл, окрашенный порошковой краской темно-серого цвета (RAL 7011) с фактурой "шагрень"
- 2 отделения:
  - ШВМ длиной 900 мм и 1200 мм – 2 дверки из металла, окрашенного порошковой краской белого цвета (RAL 9016) с фактурой "шагрень", замок в правой дверке
  - ШВМ длиной 1500 мм 1800 мм – 3 дверки из металла, окрашенного порошковой краской белого цвета (RAL 9016) с фактурой "шагрень", замки в центральной и правой дверках
- встроенная полка в правом отделении
- сервисная панель – алюминиевый профиль, окрашенный порошковой краской белого цвета (RAL 9016) с фактурой "шагрень":
  - выключатель
  - автомат аварийного отключения питания 16А
  - электромонтажная коробка (IP55), расположена на оборотной стороне
- фланец Ø100 мм
- регулируемые опоры (0-20 мм)

## ДОПОЛНИТЕЛЬНАЯ КОМПЛЕКТАЦИЯ

- чаша 0443 (полипропилен, внутр. р-р чаши 400\*400\*300мм) для шкафов ШВМ PP -и ШВМ TR
- чаша SS (н/ж сталь AISI 304, внутр. р-р чаши 500\*400\*300мм) для шкафов ШВМ TR
- смеситель лабораторный прямой с азратором 11081\_FAR ZM

### Варианты комплектации чашами, смесителями

- 1 чаша по центру столешницы, 1 смеситель (для ШВМ длиной 900 мм)
- 1 чаша в левой части столешницы, 1 смеситель
- 1 чаша в правой части столешницы, 1 смеситель
- 2 чаши в левой и правой части столешницы, 1 смеситель
- 2 чаши в левой и правой части столешницы, 2 смесителя
- патрубки/вентили для горючих и негорючих газов, сжатого воздуха, вакуума
- дополнительные розетки, автоматы отключения питания
- взрывобезопасное исполнение светильника
- дроссельные заслонки с ручным или электрическими приводами ЛАБ-М ШВРВП -МЕ-1, ЛАБ-М ШВРВП -МЕ-2, ЛАБ-М ШВРВП -МЕ-3
- система вентиляции нижней тумбы ЛАБ-М СВТ-ШВМ (только для ШВМ длиной 1200 мм, 1500 мм и 1800 мм при комплектации шкафа 1 чашей)

# ВЫТЯЖНЫЕ ШКАФЫ ЦЕЛЬНОМЕТАЛЛИЧЕСКИЕ ДЛЯ РАБОТЫ С КИСЛОТАМИ



ЛАБ-М ШВК 90.74.210

ЛАБ-М ШВК 120.74.210

ЛАБ-М ШВК 150.74.210

ЛАБ-М ШВК 180.74.210

Габаритные размеры, мм	900×740×2100	1200×740×2100	1500×740×2100	1800×740×2100
Рабочее пространство, мм	876×594×1090	1176×594×1090	1476×594×1090	1776×594×1090
Лабораторный HPL пластик	ЛАБ-М ШВК 90.74.210 TR	ЛАБ-М ШВК 120.74.210 TR	ЛАБ-М ШВК 150.74.210 TR	ЛАБ-М ШВК 180.74.210 TR
Керамическая плитка (KG)	ЛАБ-М ШВК 90.74.210 KG	ЛАБ-М ШВК 120.74.210 KG	ЛАБ-М ШВК 150.74.210 KG	ЛАБ-М ШВК 180.74.210 KG

## БАЗОВАЯ КОМПЛЕКТАЦИЯ

### Рабочий бокс

- 2 варианта рабочей поверхности
- передний противопродувочный бортик - HPL пластик 16 мм
- корпус – металл, окрашенный порошковой краской белого цвета (RAL 9016) с фактурой "шагрень"
- внутренняя капсула из полипропилена с футеровкой керамическими плитками задней и боковых панелей на высоту 290мм
- направляющие стойки – алюминиевый профиль, окрашенный порошковой краской темно-серого цвета (RAL 7011) с фактурой "шагрень"
- 2 зависимых подъемных экрана – закаленное стекло в алюминиевых рамах, подъем 0-680мм, не изменяют габариты шкафа при подъеме
- противовесы размещены в передних стойках-пилонах и легко обслуживаются
- верхний неподвижный экран – полипропилен (RAL 7035)
- 3 уровня вытяжки
- ШВ длиной 900 и 1200 мм: светильник светодиодный пылевлагозащищенный 2x10 Вт (IP65) отделен от рабочего пространства закаленным стеклом толщиной 4 мм
- ШВ длиной 1500 мм и 1800 мм: светильник светодиодный пылевлагозащищенный 2x22 Вт (IP65) отделен от рабочего пространства закаленным стеклом толщиной 4 мм
- Фланец полипропилен Ø 200 мм

### Рамное основание

- сборно-разборный каркас, выполненный из металлического профиля прямоугольного сечения, окрашенного порошковой краской (RAL 9016) с фактурой шагреновой кожи
- сервисная панель – алюминиевый профиль, окрашенный порошковой краской белого цвета (RAL 9016) с фактурой "шагрень":
  - выключатель
  - автомат аварийного отключения питания 16А
  - 2 брызгозащищенные розетки с крышкой (16А 220В IP54)
- электромонтажная коробка (IP55), расположена на оборотной стороне
- регулируемые опоры (0-40 мм)



ЛАБ-М ШВК 120.74.210 с тумбой НТ-PP

## ДОПОЛНИТЕЛЬНАЯ КОМПЛЕКТАЦИЯ

- полипропиленовая нижняя встраиваемая тумба ЛАБ-М НТ-PP:
  - корпус – полипропилен
  - 2 раздвижные дверки – HPL пластик толщиной 4 мм
  - 2 отделения, в правом – встроенная полка
  - 1 полипропиленовая кювета
  - фланец d=100 мм
- сливная раковина слева или справа вдоль задней панели
- патрубки/вентили д/воды, горючих и негорючих газов, сжатого воздуха, вакуума
- дополнительные розетки, автоматы отключения питания
- взрывобезопасное исполнение светильника
- система вентиляции нижней тумбы ЛАБ-PRO СВТ
- дроссельные заслонки с ручным или электрическими приводами ЛАБ-М ШВРВП-1, ЛАБ-М ШВРВП-2, ЛАБ-М ШВРВП-3

модель тумбы	модель вытяжного шкафа
ЛАБ-М НТ-PP 83.46.70	ЛАБ-М ШВК 90.74.210
ЛАБ-М НТ-PP 113.46.70	ЛАБ-М ШВК 120.74.210
ЛАБ-М НТ-PP 143.46.70	ЛАБ-М ШВК 150.74.210
ЛАБ-М НТ-PP 173.46.70	ЛАБ-М ШВК 180.74.210

## СТОЛЫ НА МЕТАЛЛОКАРКАСЕ

Основу конструкции столов составляет прочный сборно-разборный стальной каркас, окрашенный порошковой краской белого цвета (RAL 9016) и темно-серого (RAL 7011).

Столы на металлокаркасе представлены тремя моделями:

- Столы лабораторные
- Столы пристенные
- Столы островные

Конструкция стола позволяет выдерживать нагрузки до 200 кг/м<sup>2</sup>

Столы на металлокаркасе в стандартном исполнении выпускаются 2-х типоразмеров по высоте

- 900 мм (для работы стоя)
- 750 мм (для работы сидя)

При необходимости столы можно комплектовать навесными и подкатными тумбами из металла и ЛДСП, стеллажами, электрооборудованием, обеспечить подводом газов, установить сливную раковину и подвод воды (лабораторные столы подводом воды не комплектуются).

Столы имеют 8 стандартных вариантов материалов рабочих поверхностей.



### Столы лабораторные рабочие

	Длина 900 мм	Длина 1200 мм	Длина 1500 мм	Длина 1800 мм
<b>Ламинат (LA)</b>	ЛАБ-М СЛн 90.65.75 LA ЛАБ-М СЛв 90.65.90 LA	ЛАБ-М СЛн 120.65.75 LA ЛАБ-М СЛв 120.65.90 LA	ЛАБ-М СЛн 150.65.75 LA ЛАБ-М СЛв 150.65.90 LA	ЛАБ-М СЛн 180.65.75 LA ЛАБ-М СЛв 180.65.90 LA
<b>Керамогранит (KG)</b>	ЛАБ-М СЛн 90.65.75 KG ЛАБ-М СЛв 90.65.90 KG	ЛАБ-М СЛн 120.65.75 KG ЛАБ-М СЛв 120.65.90 KG	ЛАБ-М СЛн 150.65.75 KG ЛАБ-М СЛв 150.65.90 KG	ЛАБ-М СЛн 180.65.75 KG ЛАБ-М СЛв 180.65.90 KG
<b>Керамогранит с бортиком из н/ж стали (KG-ESS)</b>	ЛАБ-М СЛн 90.65.75 KG-ESS ЛАБ-М СЛв 90.65.90 KG-ESS	ЛАБ-М СЛн 120.65.75 KG-ESS ЛАБ-М СЛв 120.65.90 KG-ESS	ЛАБ-М СЛн 150.65.75 KG-ESS ЛАБ-М СЛв 150.65.90 KG-ESS	ЛАБ-М СЛн 180.65.75 KG-ESS ЛАБ-М СЛв 180.65.90 KG-ESS
<b>Лабораторный HPL пластик</b>	ЛАБ-М СЛн 90.65.75 TR6 ЛАБ-М СЛв 90.65.90 TR6	ЛАБ-М СЛн 120.65.75 TR6 ЛАБ-М СЛв 120.65.90 TR6	ЛАБ-М СЛн 150.65.75 TR6 ЛАБ-М СЛв 150.65.90 TR6	ЛАБ-М СЛн 180.65.75 TR6 ЛАБ-М СЛв 180.65.90 TR6
<b>VITE (VI)</b>	ЛАБ-М СЛн 90.65.75 VI ЛАБ-М СЛв 90.65.90 VI	ЛАБ-М СЛн 120.65.75 VI ЛАБ-М СЛв 120.65.90 VI	ЛАБ-М СЛн 150.65.75 VI ЛАБ-М СЛв 150.65.90 VI	ЛАБ-М СЛн 180.65.75 VI ЛАБ-М СЛв 180.65.90 VI
<b>STEEL (SS)</b>	ЛАБ-М СЛн 90.65.75 SS ЛАБ-М СЛв 90.65.90 SS	ЛАБ-М СЛн 120.65.75 SS ЛАБ-М СЛв 120.65.90 SS	ЛАБ-М СЛн 150.65.75 SS ЛАБ-М СЛв 150.65.90 SS	ЛАБ-М СЛн 180.65.75 SS ЛАБ-М СЛв 180.65.90 SS
<b>Монолитная керамика (C20)</b>	ЛАБ-М СЛн 90.65.75 C20 ЛАБ-М СЛв 90.65.90 C20	ЛАБ-М СЛн 120.65.75 C20 ЛАБ-М СЛв 120.65.90 C20	ЛАБ-М СЛн 150.65.75 C20 ЛАБ-М СЛв 150.65.90 C20	ЛАБ-М СЛн 180.65.75 C20 ЛАБ-М СЛв 180.65.90 C20
<b>Бесшовный керамогранит (C6)</b>	ЛАБ-М СЛн 90.65.75 C6 ЛАБ-М СЛв 90.65.90 C6	ЛАБ-М СЛн 120.65.75 C6 ЛАБ-М СЛв 120.65.90 C6	ЛАБ-М СЛн 150.65.75 C6 ЛАБ-М СЛв 150.65.90 C6	ЛАБ-М СЛн 180.65.75 C6 ЛАБ-М СЛв 180.65.90 C6

### БАЗОВАЯ КОМПЛЕКТАЦИЯ

- Сборно-разборный стальной каркас, окрашенный порошковой краской белого цвета (RAL 9016) и темно-серого (RAL 7011).
- Регулируемые опоры (0-40 мм)
- Высота столов низких (н) – 750 мм
- Высота столов высоких (в) – 900 мм
- Глубина столов – 650 мм

### ДОПОЛНИТЕЛЬНАЯ КОМПЛЕКТАЦИЯ

- Стеллаж ЛАБ-М СтП (только для столов с рабочей поверхностью Ламинат, лабораторный HPL пластик)
- Навесные тумбы ЛАБ-М из ЛДСП и металлические (установка возможна только в крайнем левом и крайнем правом положении)
- Боковые короба для установки в рамное основание ЛАБ-М БКЛн и ЛАБ-М БКЛв
- Краны д/горючих и негорючих газов, сжатого воздуха, вакуума (только для столов с рабочей поверхностью LAMINAT, лабораторный HPL пластик), установка в столешницу
- Настольные электроблоки ЛАБ-М ЭБМ2 и ЛАБ-М ЭБМ4 (только для столов с рабочей поверхностью ламинат, лабораторный HPL пластик)



ЛАБ-М СЛв 150.65.90 TR6

## Столы лабораторные пристенные

В отличие от столов лабораторных имеют большую глубину – 800 мм.

• Столешницы к пристенным столам из монолитной керамики, нержавеющей сталь, керамогранит с бортиком, керамогранит и VITE, выпускаются в двух вариантах: цельные и комбинированные. Комбинированные столешницы состоят из основной столешницы глубиной 650 мм и вспомогательной столешницы глубиной 150 мм, выполненной из материала HPL пластик. Комбинированные столешницы предназначены для установки надстольных элементов.

### БАЗОВАЯ КОМПЛЕКТАЦИЯ

- Сборно-разборный стальной каркас, окрашенный порошковой краской белого цвета (RAL 9016) и темно-серого (RAL 7011).
- Регулируемые опоры (0-40 мм)
- Задние боковые короба
- Высота столов низких (н) – 750 мм
- Высота столов высоких (в) – 900 мм
- Глубина столов – 800 мм



ЛАБ-М СПЦв 150.80.90 TR6

### Столы с цельной столешницей

	Длина 900 мм	Длина 1200 мм	Длина 1500 мм	Длина 1800 мм
<b>LAMINAT (LA)</b>	ЛАБ-М СПЦн 90.80.75 LA ЛАБ-М СПЦв 90.80.90 LA	ЛАБ-М СПЦн 120.80.75 LA ЛАБ-М СПЦв 120.80.90 LA	ЛАБ-М СПЦн 150.80.75 LA ЛАБ-М СПЦв 150.80.90 LA	ЛАБ-М СПЦн 180.80.75 LA ЛАБ-М СПЦв 180.80.90 LA
<b>Керамогранит (KG)</b>	ЛАБ-М СПЦн 90.80.75 KG ЛАБ-М СПЦв 90.80.90 KG	ЛАБ-М СПЦн 120.80.75 KG ЛАБ-М СПЦв 120.80.90 KG	ЛАБ-М СПЦн 150.80.75 KG ЛАБ-М СПЦв 150.80.90 KG	ЛАБ-М СПЦн 180.80.75 KG ЛАБ-М СПЦв 180.80.90 KG
<b>Керамогранит с бортиком из н/ж стали (KG-ESS)</b>	ЛАБ-М СПЦн 90.80.75 KG-ESS ЛАБ-М СПЦв 90.80.90 KG-ESS	ЛАБ-М СПЦн 120.80.75 KG-ESS ЛАБ-М СПЦв 120.80.90 KG-ESS	ЛАБ-М СПЦн 150.80.75 KG-ESS ЛАБ-М СПЦв 150.80.90 KG-ESS	ЛАБ-М СПЦн 180.80.75 KG-ESS ЛАБ-М СПЦв 180.80.90 KG-ESS
<b>Лабораторный HPL пластик</b>	ЛАБ-М СПЦн 90.80.75 TR6 ЛАБ-М СПЦв 90.80.90 TR6	ЛАБ-М СПЦн 120.80.75 TR6 ЛАБ-М СПЦв 120.80.90 TR6	ЛАБ-М СПЦн 150.80.75 TR6 ЛАБ-М СПЦв 150.80.90 TR6	ЛАБ-М СПЦн 180.80.75 TR6 ЛАБ-М СПЦв 180.80.90 TR6
<b>VITE (VI)</b>	ЛАБ-М СПЦн 90.80.75 VI ЛАБ-М СПЦв 90.80.90 VI	ЛАБ-М СПЦн 120.80.75 VI ЛАБ-М СПЦв 120.80.90 VI	ЛАБ-М СПЦн 150.80.75 VI ЛАБ-М СПЦв 150.80.90 VI	ЛАБ-М СПЦн 180.80.75 VI ЛАБ-М СПЦв 180.80.90 VI
<b>STEEL (SS)</b>	ЛАБ-М СПЦн 90.80.75 SS ЛАБ-М СПЦв 90.80.90 SS	ЛАБ-М СПЦн 120.80.75 SS ЛАБ-М СПЦв 120.80.90 SS	ЛАБ-М СПЦн 150.80.75 SS ЛАБ-М СПЦв 150.80.90 SS	ЛАБ-М СПЦн 180.80.75 SS ЛАБ-М СПЦв 180.80.90 SS
<b>Монолитная керамика (C20)</b>	ЛАБ-М СПЦн 90.80.75 C20 ЛАБ-М СПЦв 90.80.90 C20	ЛАБ-М СПЦн 120.80.75 C20 ЛАБ-М СПЦв 120.80.90 C20	ЛАБ-М СПЦн 150.80.75 C20 ЛАБ-М СПЦв 150.80.90 C20	ЛАБ-М СПЦн 180.80.75 C20 ЛАБ-М СПЦв 180.80.90 C20
<b>Бесшовный керамогранит (C6)</b>	ЛАБ-М СПЦн 90.80.75 C6 ЛАБ-М СПЦв 90.80.90 C6	ЛАБ-М СПЦн 120.80.75 C6 ЛАБ-М СПЦв 120.80.90 C6	ЛАБ-М СПЦн 150.80.75 C6 ЛАБ-М СПЦв 150.80.90 C6	ЛАБ-М СПЦн 180.80.75 C6 ЛАБ-М СПЦв 180.80.90 C6

### Столы с комбинированной столешницей (со вспомогательной вставкой из материала HPL пластик)

	Длина 900 мм	Длина 1200 мм	Длина 1500 мм	Длина 1800 мм
<b>Керамогранит (KG)</b>	ЛАБ-М СПКн 90.80.75 KG ЛАБ-М СПКв 90.80.90 KG	ЛАБ-М СПКн 120.80.75 KG ЛАБ-М СПКв 120.80.90 KG	ЛАБ-М СПКн 150.80.75 KG ЛАБ-М СПКв 150.80.90 KG	ЛАБ-М СПКн 180.80.75 KG ЛАБ-М СПКв 180.80.90 KG
<b>Керамогранит с бортиком из н/ж стали (KG-ESS)</b>	ЛАБ-М СПКн 90.80.75 KG-ESS ЛАБ-М СПКв 90.80.90 KG-ESS	ЛАБ-М СПКн 120.80.75 KG-ESS ЛАБ-М СПКв 120.80.90 KG-ESS	ЛАБ-М СПКн 150.80.75 KG-ESS ЛАБ-М СПКв 150.80.90 KG-ESS	ЛАБ-М СПКн 180.80.75 KG-ESS ЛАБ-М СПКв 180.80.90 KG-ESS
<b>VITE (VI)</b>	ЛАБ-М СПКн 90.80.75 VI ЛАБ-М СПКв 90.80.90 VI	ЛАБ-М СПКн 120.80.75 VI ЛАБ-М СПКв 120.80.90 VI	ЛАБ-М СПКн 150.80.75 VI ЛАБ-М СПКв 150.80.90 VI	ЛАБ-М СПКн 180.80.75 VI ЛАБ-М СПКв 180.80.90 VI
<b>STEEL (SS)</b>	ЛАБ-М СПКн 90.80.75 SS ЛАБ-М СПКв 90.80.90 SS	ЛАБ-М СПКн 120.80.75 SS ЛАБ-М СПКв 120.80.90 SS	ЛАБ-М СПКн 150.80.75 SS ЛАБ-М СПКв 150.80.90 SS	ЛАБ-М СПКн 180.80.75 SS ЛАБ-М СПКв 180.80.90 SS
<b>Монолитная керамика (C20)</b>	ЛАБ-М СПКн 90.80.75 C20 ЛАБ-М СПКв 90.80.90 C20	ЛАБ-М СПКн 120.80.75 C20 ЛАБ-М СПКв 120.80.90 C20	ЛАБ-М СПКн 150.80.75 C20 ЛАБ-М СПКв 150.80.90 C20	ЛАБ-М СПКн 180.80.75 C20 ЛАБ-М СПКв 180.80.90 C20
<b>Бесшовный керамогранит (C6)</b>	ЛАБ-М СПКн 90.80.75 C6 ЛАБ-М СПКв 90.80.90 C6	ЛАБ-М СПКн 120.80.75 C6 ЛАБ-М СПКв 120.80.90 C6	ЛАБ-М СПКн 150.80.75 C6 ЛАБ-М СПКв 150.80.90 C6	ЛАБ-М СПКн 180.80.75 C6 ЛАБ-М СПКв 180.80.90 C6

### ДОПОЛНИТЕЛЬНАЯ КОМПЛЕКТАЦИЯ

- Стеллаж пристенный ЛАБ-М СтП \*
- Навесные тумбы ЛАБ-М из ЛДСП и металлические (установка возможна только в крайнем левом и крайнем правом положении)
- Боковые короба для установки в рамное основание ЛАБ-М БКЛн и ЛАБ-М БКЛв
- Краны д/горючих и негорючих газов, сжатого воздуха, вакуума\*, установка в столешницу
- Настольные электроблоки ЛАБ-М ЭБМ2 и ЛАБ-М ЭБМ4 \*
- Подвод воды \*

\* (только для столов с рабочей поверхностью ламинат, HPL пластик и для столов с комбинированной рабочей поверхностью)

## Столы лабораторные островные

Наилучший вариант организации рабочей зоны на свободном пространстве в середине помещения лаборатории. Столешницы из монолитной керамики нержавеющей сталь, керамогранит, керамогранит с бортиком и VITE выпускаются в комбинированном варианте. Основные рабочие поверхности имеют глубину 650 мм с каждой стороны, центральная вставка глубиной 200 мм изготовлена из материала лабораторный HPL пластик для установки надстольных элементов.

### Столы с цельной столешницей

	Длина 900 мм	Длина 1200 мм	Длина 1500 мм	Длина 1800 мм
<b>Ламинат (LA)</b>	ЛАБ-М СОЦн 90.150.75 LA ЛАБ-М СОЦв 90.150.90 LA	ЛАБ-М СОЦн 120.150.75 LA ЛАБ-М СОЦв 120.150.90 LA	ЛАБ-М СОЦн 150.150.75 LA ЛАБ-М СОЦв 150.150.90 LA	ЛАБ-М СОЦн 180.150.75 LA ЛАБ-М СОЦв 180.150.90 LA
<b>Лабораторный HPL пластик (TR6)</b>	ЛАБ-М СОЦн 90.150.75 TR6 ЛАБ-М СОЦв 90.150.90 TR6	ЛАБ-М СОЦн 120.150.75 TR6 ЛАБ-М СОЦв 120.150.90 TR6	ЛАБ-М СОЦн 150.150.75 TR6 ЛАБ-М СОЦв 150.150.90 TR6	ЛАБ-М СОЦн 180.150.75 TR6 ЛАБ-М СОЦв 180.150.90 TR6

### Столы с комбинированной столешницей (со вспомогательной вставкой из материала HPL пластик)

	Длина 900 мм	Длина 1200 мм	Длина 1500 мм	Длина 1800 мм
<b>Керамогранит (KG)</b>	ЛАБ-М СОКн 90.150.75 KG ЛАБ-М СОКв 90.150.90 KG	ЛАБ-М СОКн 120.150.75 KG ЛАБ-М СОКв 120.150.90 KG	ЛАБ-М СОКн 150.150.75 KG ЛАБ-М СОКв 150.150.90 KG	ЛАБ-М СОКн 180.150.75 KG ЛАБ-М СОКв 180.150.90 KG
<b>Керамогранит с бортиком из н/ж стали (KG-ESS)</b>	ЛАБ-М СОКн 90.150.75 KG-ESS ЛАБ-М СОКв 90.150.90 KG-ESS	ЛАБ-М СОКн 120.150.75 KG-ESS ЛАБ-М СОКв 120.150.90 KG-ESS	ЛАБ-М СОКн 150.150.75 KG-ESS ЛАБ-М СОКв 150.150.90 KG-ESS	ЛАБ-М СОКн 180.150.75 KG-ESS ЛАБ-М СОКв 180.150.90 KG-ESS
<b>VITE (VI)</b>	ЛАБ-М СОКн 90.150.75 VI ЛАБ-М СОКв 90.150.90 VI	ЛАБ-М СОКн 120.150.75 VI ЛАБ-М СОКв 120.150.90 VI	ЛАБ-М СОКн 150.150.75 VI ЛАБ-М СОКв 150.150.90 VI	ЛАБ-М СОКн 180.150.75 VI ЛАБ-М СОКв 180.150.90 VI
<b>STEEL (SS)</b>	ЛАБ-М СОКн 90.150.75 SS ЛАБ-М СОКв 90.150.90 SS	ЛАБ-М СОКн 120.150.75 SS ЛАБ-М СОКв 120.150.90 SS	ЛАБ-М СОКн 150.150.75 SS ЛАБ-М СОКв 150.150.90 SS	ЛАБ-М СОКн 180.150.75 SS ЛАБ-М СОКв 180.150.90 SS
<b>Монолитная керамика (C20)</b>	ЛАБ-М СОКн 90.150.75 C20 ЛАБ-М СОКв 90.150.90 C20	ЛАБ-М СОКн 120.150.75 C20 ЛАБ-М СОКв 120.150.90 C20	ЛАБ-М СОКн 150.150.75 C20 ЛАБ-М СОКв 150.150.90 C20	ЛАБ-М СОКн 180.150.75 C20 ЛАБ-М СОКв 180.150.90 C20
<b>Бесшовный керамогранит (C6)</b>	ЛАБ-М СОКн 90.150.75 C6 ЛАБ-М СОКв 90.150.90 C6	ЛАБ-М СОКн 120.150.75 C6 ЛАБ-М СОКв 120.150.90 C6	ЛАБ-М СОКн 150.150.75 C6 ЛАБ-М СОКв 150.150.90 C6	ЛАБ-М СОКн 180.150.75 C6 ЛАБ-М СОКв 180.150.90 C6

#### БАЗОВАЯ КОМПЛЕКТАЦИЯ

- Сборно-разборный стальной каркас, окрашенный порошковой краской белого цвета (RAL 9016) и темно-серого (RAL 7011)
- Регулируемые опоры (0-40 мм)
- Комплект торцевых заглушек
- Высота столов низких (н) – 750 мм
- Высота столов высоких (в) – 900 мм
- Глубина столов – 1500 мм

#### ДОПОЛНИТЕЛЬНАЯ КОМПЛЕКТАЦИЯ

- Стеллаж островной ЛАБ-М СтО
- Навесные тумбы ЛАБ-М из ЛДСП и металлические (установка возможна только в крайнем левом и крайнем правом положении)
- Боковые короба для установки в рамное основание ЛАБ-М БКЛн и ЛАБ-М БКЛв
- Краны д/горючих и негорючих газов, сжатого воздуха, вакуума. Установка в столешницу
- Настольные электроблоки ЛАБ-М ЭБМ2 и ЛАБ-М ЭБМ4
- Подвод воды



ЛАБ-М СОЦв 150.150.90 TR6



ЛАБ-М СОЦв 150.150.90 TR6 + ЛАБ-М ТНМД 50.50.60 + ЛАБ-М ТНМЯЗ 50.50.60 + ЛАБ-М СтО 150.48.90

# Столы лабораторные на опорных тумбах из ЛДСП

## ОПОРНЫЕ ТУМБЫ

Производится 2 вида опорных тумб – одинарные и двойные

### БАЗОВАЯ КОМПЛЕКТАЦИЯ

- корпус – ЛДСП белого цвета толщиной 16 мм
- фасады – ЛДСП белого цвета, кромка АБС темно-серого цвета
- ручки-скобы темно-серые, полипропилен
- скрытые регулируемые опоры (0 - 40 мм). Регулировка опор осуществляется изнутри тумбы через дно-цоколь



**ЛАБ-М ТОЯ 54.50.86**

- одно отделение с распашной дверкой (правостороннее открывание)
- замок
- 1 съемная полка (регулировка по высоте на 3-х уровнях)



**ЛАБ-М ТОЯЗ 54.50.86**

- 3 выдвижных ящика
- без замков
- внутренний размер ящиков:
  - верхнего и среднего 450×418×150 мм
  - нижнего 450×418×240 мм
- шариковые направляющие полного выдвижения



**ЛАБ-М ТОЯ1 54.50.86**

- одно отделение с распашной дверкой (правостороннее открывание) и верхним выдвижным ящиком
- замок в дверке
- 1 съемная полка (регулировка по высоте на 3-х уровнях)
- шариковые направляющие полного выдвижения
- внутренний размер выдвижного ящика 450×418×150 мм



**ЛАБ-М ТОЯ4 116.50.86**

- одно отделение с 4 выдвижными ящиками
- шариковые направляющие полного выдвижения
- внутренний размер выдвижного ящика:
  - тумба длиной 860 мм: 770×418×150 мм
  - тумба длиной 1160 мм: 1070×418×150 мм



**ЛАБ-М ТОДД 86.50.86**

- ручки-скобы темно-серые, полипропилен
- скрытые регулируемые опоры (0 - 40 мм). Регулировка опор осуществляется изнутри тумбы через дно-цоколь
- два отделения с распашной дверкой каждое, центральная перегородка
- замок в каждой дверке
- в каждом отделении 1 легкосъемная полка (регулировка по высоте на 3-х уровнях)



**ЛАБ-М ТОДЯ1 86.50.86**

- два отсека. Верхний отсек с выдвижным ящиком, нижний с 2 распашными дверками, состоит из 2-х отделений
- замки в дверцах
- 1 легкосъемная полка в каждом отделении нижнего отсека (регулировка по высоте на 3-х уровнях)
- допустимая нагрузка на полку – 20 кг, на днище – 30 кг
- шариковые направляющие полного выдвижения



**ЛАБ-М ТОЯ6 86.50.86**

- два отделения. Левое отделение с 3 выдвижными ящиками, правое - с 3 выдвижными ящиками
- шариковые направляющие полного выдвижения



**ЛАБ-М ТОДЯЗ 146.50.86**

- два отделения.
  - левое отделение с 3 выдвижными ящиками, правое - с распашной дверкой
  - Правое отделение: - 1 легкосъемная полка (регулировка по высоте на 3-х уровнях), замок
  - Левое отделение: шариковые направляющие полного выдвижения



### ДОПОЛНИТЕЛЬНАЯ КОМПЛЕКТАЦИЯ

- Пристенные и островные технологические стойки ЛАБ-М
- Комплект торцевых заглушек для закрытия коммуникаций к островным столам

# Столешницы (рабочие поверхности) к опорным тумбам

К столу-тумбе (для установки на 1 тумбу)

К столу лабораторному рабочему  
(для установки на 1 или 2 тумбы)

столешница /размер	600×600мм	900×650мм	1200×650мм	1500×650мм	1800×650мм
Ламинат (LA)	ЛАБ-М РП 60.60 LA	ЛАБ-М РП 90.65 LA	ЛАБ-М РП 120.65 LA	ЛАБ-М РП 150.65 LA	ЛАБ-М РП 180.65 LA
Керамогранит (KG)	-	ЛАБ-М РП 90.65 KG	ЛАБ-М РП 120.65 KG	ЛАБ-М РП 150.65 KG	ЛАБ-М РП 180.65 KG
Керамогранит с бортиком из н/ж стали (KG-ESS)	-	ЛАБ-М РП 90.65 KG-ESS	ЛАБ-М РП 120.65 KG-ESS	ЛАБ-М РП 150.65 KG-ESS	ЛАБ-М РП 180.65 KG-ESS
Лабораторный HPL пластик	ЛАБ-М РП 60.60 TR6	ЛАБ-М РП 90.65 TR6	ЛАБ-М РП 120.65 TR6	ЛАБ-М РП 150.65 TR6	ЛАБ-М РП 180.65 TR6
VITE (VI)	ЛАБ-М РП 60.60 VI	ЛАБ-М РП 90.65 VI	ЛАБ-М РП 120.65 VI	ЛАБ-М РП 150.65 VI	ЛАБ-М РП 180.65 VI
STEEL (SS)	-	ЛАБ-М РП 90.65 SS	ЛАБ-М РП 120.65 SS	ЛАБ-М РП 150.65 SS	ЛАБ-М РП 180.65 SS
Монолитная керамика (C20)	-	ЛАБ-М РП 90.65 C20	ЛАБ-М РП 120.65 C20	ЛАБ-М РП 150.65 C20	ЛАБ-М РП 180.65 C20
Бесшовный керамогранит (C6)	-	ЛАБ-М РП 90.65 C6	ЛАБ-М РП 120.65 C6	ЛАБ-М РП 150.65 C6	ЛАБ-М РП 180.65 C6

К столу пристенному (для установки на 1 или 2 тумбы)

столешница /размер	1200×800мм	1500×800мм	1800×800мм
Ламинат(LA)	ЛАБ-М РП 120.80 LA	ЛАБ-М РП 150.80 LA	ЛАБ-М РП 180.80 LA
Керамогранит (KG)	ЛАБ-М РП 120.80 KG	ЛАБ-М РП 150.80 KG	ЛАБ-М РП 180.80 KG
Керамогранит с бортиком из н/ж стали (KG-ESS)	ЛАБ-М РП 120.80 KG-ESS	ЛАБ-М РП 150.80 KG-ESS	ЛАБ-М РП 180.80 KG-ESS
Лабораторный HPL пластик	ЛАБ-М РП 120.80 TR6	ЛАБ-М РП 150.80 TR6	ЛАБ-М РП 180.80 TR6
VITE (VI)	ЛАБ-М РП 120.80 VI	ЛАБ-М РП 150.80 VI	ЛАБ-М РП 180.80 VI
STEEL (SS)	ЛАБ-М РП 120.80 SS	ЛАБ-М РП 150.80 SS	ЛАБ-М РП 180.80 SS
Монолитная керамика (C20)	ЛАБ-М РП 120.80 C20	ЛАБ-М РП 150.80 C20	ЛАБ-М РП 180.80 C20
Бесшовный керамогранит (C6)	ЛАБ-М РП 120.80 C6	ЛАБ-М РП 150.80 C6	ЛАБ-М РП 180.80 C6

Примеры компоновки  
столов на опорных  
тумбах



К столу островному (для установки на 2,3 или 4 тумбы)

столешница /размер	1200×1500мм	1500×1500мм	1800×1500мм
Ламинат (LA)	ЛАБ-М РП 120.150 LA	ЛАБ-М РП 150.150 LA	ЛАБ-М РП 180.150 LA
Керамогранит (KG)	ЛАБ-М РП 120.150 KG	ЛАБ-М РП 150.150 KG	ЛАБ-М РП 180.150 KG
Лабораторный HPL пластик	ЛАБ-М РП 120.150 TR6	ЛАБ-М РП 150.150 TR6	ЛАБ-М РП 180.150 TR6



# ТУМБЫ К ЛАБОРАТОРНЫМ СТОЛАМ

## Подкатные тумбы из ЛДСП

- Корпус из ЛДСП белого цвета
- Кромка АБС темно-серого цвета
- Ручки-скобы темно-серые, полипропилен
- Тумбы высотой 670 мм предназначены для комплектации низких (750 мм) столов на металлокаркасе, тумбы высотой 810 мм предназначены для комплектации высоких (900 мм) столов на металлокаркасе



**ЛАБ-М ТПД 50.50.67**  
500×500×670 мм



**ЛАБ-М ТПДЯ 50.50.67**  
500×500×670 мм



**ЛАБ-М ТПЯЗ 50.50.67**  
500×500×670 мм



**ЛАБ-М ТПЯ4 50.50.67**  
500×500×670 мм



**ЛАБ-М ТПД 50.50.81**  
500×500×810 мм



**ЛАБ-М ТПДЯ 50.50.81**  
500×500×810 мм



**ЛАБ-М ТПЯЗ 50.50.81**  
500×500×810 мм



**ЛАБ-М ТПЯ4 50.50.81**  
500×500×810 мм

## Подкатные тумбы металлические к столам

- Изготовлены из листовой стали, окрашенной порошковой краской белого цвета (RAL 9016) и темно-серого (RAL 7011).
- Ручки-скобы темно-серые, полипропилен
- Тумбы высотой 670 мм предназначены для комплектации низких (750 мм) столов на металлокаркасе, тумбы высотой 810 мм предназначены для комплектации высоких (900 мм) столов на металлокаркасе



**ЛАБ-М ТПМД 50.50.67**  
500×500×670 мм



**ЛАБ-М ТПМД 50.50.81**  
500×500×810 мм



**ЛАБ-М ТПМЯЗ 50.50.67**  
500×500×670 мм



**ЛАБ-М ТПМЯЗ 50.50.81**  
500×500×810 мм

## Навесные тумбы из ЛДСП к столам на металлокаркасе

Тумбы навесные унифицированы ко всем лабораторным, пристенным и островным столам. Они прочно крепятся к элементам корпуса стола, но при этом являются легкоъемными. Корпуса тумб полностью изготовлены из ЛДСП белого цвета с окантовкой АБС-кромкой темно-серого цвета. Ящики на направляющих полного выдвижения, выдерживающие нагрузку до 30 кг. В стандарте тумбы выпускаются двух высот – 450 мм и 600 мм в двух типоразмерах по ширине – 400 и 500 мм. Тумбы могут быть навешены как на низкие (высотой 750 мм) так и на высокие (высотой 900 мм) столы. На столы могут быть подвешены максимально две тумбы (для столов шириной 900 мм возможна комплектация только одной тумбой).



Тумбы открытые



Тумбы с дверкой



Тумбы с 3 ящиками



Тумбы с 4 ящиками

	Тумбы шириной 400 мм/ (Ширина×Глубина×Высота)	Тумбы шириной 500 мм/ (Ширина×Глубина×Высота)
Тумбы открытые	ЛАБ-М ТО 40.50.45/400×500×450 мм	ЛАБ-М ТО 50.50.45/500×500×450 мм
	ЛАБ-М ТО 40.50.60/400×500×600 мм	ЛАБ-М ТО 50.50.60/500×500×600 мм
Тумбы с дверкой	ЛАБ-М ТД 40.50.45/400×500×450 мм	ЛАБ-М ТД 50.50.45/500×500×450 мм
	ЛАБ-М ТД 40.50.60/400×500×600 мм	ЛАБ-М ТД 50.50.60/500×500×600 мм
Тумбы с ящиками	ЛАБ-М ТЯЗ 40.50.45/400×500×450 мм	ЛАБ-М ТЯЗ 50.50.45/500×500×450 мм
	ЛАБ-М ТЯЗ 40.50.60/400×500×600 мм	ЛАБ-М ТЯЗ 50.50.60/500×500×600 мм
	ЛАБ-М ТЯ4 40.50.60/400×500×600 мм	ЛАБ-М ТЯ4 50.50.60/500×500×600 мм

## Широкие навесные тумбы из ЛДСП к столам на металлокаркасе

Тумбы шириной 800 мм предназначены только для комплектации столов на металлокаркасе ЛАБ-М длиной 900 мм; тумбы шириной 1100 мм предназначены только для комплектации столов на металлокаркасе ЛАБ-М длиной 1200 мм



Тумбы с дверкой



Тумбы с 4 ящиками

	Тумбы шириной 800 мм/ (Ширина×Глубина×Высота)	Тумбы шириной 1100 мм/ (Ширина×Глубина×Высота)
Тумбы с дверкой	ЛАБ-М ТД 80.50.60/800×500×600 мм	ЛАБ-М ТД 110.50.60/1100×500×600 мм
Тумбы с 4 ящиками	ЛАБ-М ТЯ4 80.50.60/800×500×600 мм	ЛАБ-М ТЯ4 110.50.60/1100×500×600 мм

## Навесные тумбы цельнометаллические к столам на металлокаркасе



ЛАБ-М ТНМД 50.50.60/  
500×500×600 мм



ЛАБ-М ТНМЯЗ 50.50.60/  
500×500×600 мм

## СТЕЛЛАЖИ

Стеллажи предназначены для комплектации лабораторных, пристенных и островных столов на металлокаркасе ЛАБ-М. Стеллажи выпускаются одного типоразмера по высоте (900 мм) и в двух вариантах исполнения – пристенном и островном.

### БАЗОВАЯ КОМПЛЕКТАЦИЯ

- 2 полки, верхняя глубиной 320 мм (в островном стеллаже 480 мм) – ПВХ толщиной 5 мм в рамке из 2 алюминиевых профилей, окрашенных порошковой краской (RAL 7011), регулировка по высоте не предусмотрена
- нижняя полка глубиной 260мм (в островном стеллаже 380 мм) – ПВХ толщиной 5 мм в рамке из 2 алюминиевых профилей, окрашенных порошковой краской (RAL 7011), регулировка по высоте не предусмотрена
- Расстояние от низа стеллажа до электропанели 320 мм. В комплекте: 2 розетки 16А 220В (IP54), автомат (16А) для пристенного стеллажа, 4 розетки 16А 220В (IP54), 2 автомата (16А) для островного стеллажа.



Стеллаж ЛАБ-М СтП 120.32.90 в базовой комплектации



Стеллаж ЛАБ-М СтО 120.48.90 в базовой комплектации

К столам длиной 900 мм	К столам длиной 1200 мм	К столам длиной 1500 мм	К столам длиной 1800 мм
ЛАБ-М СтП 90.32.90 900×320×900 мм	ЛАБ-М СтП 120.32.90 1200×320×900 мм	ЛАБ-М СтП 150.32.90 1500×320×900 мм	ЛАБ-М СтП 180.32.90 1800×320×900 мм
ЛАБ-М СтО 90.48.90 900×480×900 мм	ЛАБ-М СтО 120.48.90 1200×480×900 мм	ЛАБ-М СтО 150.48.90 1500×480×900 мм	ЛАБ-М СтО 180.48.90 1800×480×900 мм

### ДОПОЛНИТЕЛЬНАЯ КОМПЛЕКТАЦИЯ

- светильник светодиодный с выключателем (установка на нижнюю полку)



## ТЕХНОЛОГИЧЕСКИЕ СТОЙКИ

Технологические стойки предназначены для комплектации лабораторных столов ЛАБ-М на опорных тумбах с глубиной рабочей поверхности 650 мм.

Технологические стойки выпускаются одного типоразмера по высоте (1800 мм) и в двух вариантах исполнения – пристенном и островном

### БАЗОВАЯ КОМПЛЕКТАЦИЯ

- Опоры технологических стоек выполнены из алюминиевого профиля окрашенного порошковой краской белого цвета (RAL 9016). Опорная стойка служит кабель-каналом и позволяет скрыто проводить кабели электрооборудования (розеток, светильников и др.)
- 2 полки, верхняя глубиной 320мм (в островном стеллаже 480мм) – ПВХ толщиной 5мм в рамке из 2 алюминиевых профилей, окрашенных порошковой краской (RAL 7011), регулировка по высоте не предусмотрена
- нижняя полка глубиной 260мм (в островном стеллаже 380мм) – ПВХ толщиной 5мм в рамке из 2 алюминиевых профилей, окрашенных порошковой краской (RAL 7011). Регулировка по высоте не предусмотрена
- Расстояние от низа стеллажа до электропанели 320 мм. В комплекте: 2 розетки (16 А 220В IP54), автомат (16А) для пристенного стеллажа, 4 розетки (16 А 220В IP54), 2 автомата (16А) для островного стеллажа.
- Опорное основание – сталь, окрашенная порошковой краской белого цвет (RAL 9016)
- Столешница – Лабораторный HPL пластик – монолитная плита сверхвысокого прессования с химически стойкой поверхностью из полиуретан-акриловой композиции, цвет серый
- Технологические отверстия с заглушками в опорном основании для вывода коммуникаций

К столам длиной 900 мм	К столам длиной 1200 мм	К столам длиной 1500 мм	К столам длиной 1800 мм
ЛАБ-М ТСП 90.15/32.90/180 900×150/320×900/1800 мм	ЛАБ-М ТСП 120.15/32.90/180 1200×150/320×900/1800 мм	ЛАБ-М ТСП 150.15/32.90/180 1500×150/320×900/1800 мм	ЛАБ-М ТСП 180.15/32.90/180 1800×150/320×900/1800 мм
ЛАБ-М ТСО 90.20/48.90/180 900×200/480×900/1800 мм	ЛАБ-М ТСО 120.20/48.90/180 1200×200/480×900/1800 мм	ЛАБ-М ТСО 150.20/48.90/180 1500×200/480×900/1800 мм	ЛАБ-М ТСО 180.20/48.90/180 1800×200/480×900/1800 мм



Технологическая стойка пристенная ЛАБ-М ТСП 120.15/32.90/180 в базовой комплектации



Технологическая стойка островная ЛАБ-М ТСО 120.20/48.90/180 в базовой комплектации



ЛАБ-М ТОДЯЗ 116.50.86 + ЛАБ-М РП 120.65 VI + ЛАБ-М ТСП 120.15/32.90/180

### ДОПОЛНИТЕЛЬНАЯ КОМПЛЕКТАЦИЯ

- светильник светодиодный с выключателем (установка на нижнюю полку)
- Краны д/горючих и негорючих газов, сжатого воздуха, вакуума
- Настольные электроблоки ЛАБ-М ЭБМ2 и ЛАБ-М ЭБМ4
- Подвод воды

## Столы-мойки

Столы-мойки имеют два варианта исполнения – на опорной тумбе из ЛДСП (ЛАБ-М МО) и на металлической опорной тумбе (ЛАБ-М МО МЕ)

### Столы-мойки на опорной тумбе из ЛДСП

Столы-мойки ЛАБ-М в стандартном исполнении имеют 5 вариантов комбинаций рабочая поверхность/чаша

#### БАЗОВАЯ КОМПЛЕКТАЦИЯ

- 5 вариантов комбинаций рабочая поверхность/чаша
- Основа стола-мойки – опорная тумба из ЛДСП белого цвета
- Фасады – ламинированный МДФ белого цвета толщиной 16 мм, окантовка АБС темно-серого цвета
- Без полок
- Без замков
- Ручки-скобы темно-серые 128 мм, полипропилен
- Скрытые регулируемые опоры (0 - 40 мм). Регулировка опор осуществляется изнутри тумбы через дно
- Съёмный цоколь для возможность уборки под тумбой
- В комплект поставки входят комплектующие для подключения мойки к сантехническим коммуникациям



ЛАБ-М МО 150.60.90 PP

#### ДОПОЛНИТЕЛЬНАЯ КОМПЛЕКТАЦИЯ

- Навесные сушильные стеллажи для посуды
- Задний брызгозащитный экран (высота 400 мм) из HPL пластика

Модель	Габаритные размеры, мм	Материал столешницы/чаши	Размер чаши, мм
ЛАБ-М МО 80.65.90 C20	800×650×900	Монолитная керамика/Монолитная керамика	500×400×285
ЛАБ-М МО 120.65.90 C20	1200×650×900	Монолитная керамика/Монолитная керамика	500×400×285
ЛАБ-М МО 150.65.90 C20	1500×650×900	Монолитная керамика/Монолитная керамика	500×400×285
ЛАБ-М МО 80.65.90 C6C	800×650×900	Бесшовный керамогранит/Монолитная керамика	500×400×285
ЛАБ-М МО 120.65.90 C6C	1200×650×900	Бесшовный керамогранит/Монолитная керамика	500×400×285
ЛАБ-М МО 150.65.90 C6C	1500×650×900	Бесшовный керамогранит/Монолитная керамика	500×400×285
ЛАБ-М МО 80.65.90 C6V	800×650×900	Бесшовный керамогранит/VITE	450×365×280
ЛАБ-М МО 120.65.90 C6V	1200×650×900	Бесшовный керамогранит/VITE	450×365×280
ЛАБ-М МО 150.65.90 C6V	1500×650×900	Бесшовный керамогранит/VITE	450×365×280
ЛАБ-М МО 80.65.90 C6P	800×650×900	Бесшовный керамогранит/Полипропилен	400×400×300
ЛАБ-М МО 120.65.90 C6P	1200×650×900	Бесшовный керамогранит/Полипропилен	400×400×300
ЛАБ-М МО 150.65.90 C6P	1500×650×900	Бесшовный керамогранит/Полипропилен	400×400×300
ЛАБ-М МО 80.65.90 T6C	800×650×900	HPL пластик/Монолитная керамика	500×400×285
ЛАБ-М МО 120.65.90 T6C	1200×650×900	HPL пластик/Монолитная керамика	500×400×285
ЛАБ-М МО 150.65.90 T6C	1500×650×900	HPL пластик/Монолитная керамика	500×400×285



Модель	Габаритные размеры, мм	Материал столешницы/чаши	Размер чаши, мм
ЛАБ-М МО 75.60.90 PP	750×600×900	Полипропилен (цельнолитой модуль)	500×400×290
ЛАБ-М МО 120.75.90 PP	1200×750×900	Полипропилен (цельнолитой модуль)	400×500×290
ЛАБ-М МО 150.60.90 PP	1500×600×900	Полипропилен (цельнолитой модуль)	500×400×290
ЛАБ-М МО 80.65.90 PP	800×650×900	Полипропилен/полипропилен	400×400×300
ЛАБ-М МО 120.65.90 PP	1200×650×900	Полипропилен/полипропилен	400×400×300
ЛАБ-М МО 150.65.90 PP	1500×650×900	Полипропилен/полипропилен	400×400×300
ЛАБ-М МД 120.65.90 PP	1200×650×900	Полипропилен/полипропилен	400×400×300
ЛАБ-М МД 150.65.90 PP	1500×650×900	Полипропилен/полипропилен	400×400×300
ЛАБ-М МО 80.65.90 T6V	800×650×900	HPL пластик/VITE	450×365×280
ЛАБ-М МО 120.65.90 T6V	1200×650×900	HPL пластик/VITE	450×365×280
ЛАБ-М МО 150.65.90 T6V	1500×650×900	HPL пластик/VITE	450×365×280
ЛАБ-М МО 80.65.90 SS	800×650×900	н/ж сталь AISI 304/ н/ж сталь AISI 304	500×400×300
ЛАБ-М МО 120.65.90 SS	1200×650×900	н/ж сталь AISI 304/ н/ж сталь AISI 304	500×400×300
ЛАБ-М МО 150.65.90 SS	1500×650×900	н/ж сталь AISI 304/ н/ж сталь AISI 304	500×400×300
ЛАБ-М МО13 50.60.90	500×600×900	н/ж сталь / н/ж сталь	340×420×130
ЛАБ-М МО13 80.60.90	800×600×900	н/ж сталь / н/ж сталь	340×400×130
ЛАБ-М МД13 80.60.90	800×600×900	н/ж сталь / н/ж сталь	340×400×130

## Стол-мойки на опорной тумбе из металла

### БАЗОВАЯ КОМПЛЕКТАЦИЯ

- 5 вариантов комбинаций рабочая поверхность/чаша
- Основа стола-мойки – опорная тумба из металла. Нижняя часть - цельносварной каркас, окрашенный порошковой краской темно-серого цвета (RAL 7011). Низ и верх корпуса – листовая сталь, окрашенная порошковой краской темно-серого цвета (RAL 7011), боковые стенки из листовой стали, окрашенной порошковой краской белого цвета (RAL 9016).
- Фасады – ламинированный МДФ белого цвета толщиной 16 мм, окантовка АБС темно-серого цвета
- Без полок
- Без замков
- Ручки-скобы темно-серые 128 мм, полипропилен
- Регулируемые опоры (0 - 40 мм).
- В комплект поставки входят комплектующие для подключения мойки к сантехническим коммуникациям



ЛАБ-М МО МЕ 120.65.90 С20

### ДОПОЛНИТЕЛЬНАЯ КОМПЛЕКТАЦИЯ

- Навесные сушильные стеллажи для посуды
- Задний брызгозащитный экран (высота 400 мм) из HPL пластика

Модель	Габаритные размеры, мм	Материал столешницы/чаши	Размер чаши, мм
ЛАБ-М МО МЕ 80.65.90 С20	800×650×900	Монолитная керамика/Монолитная керамика	500×400×285
ЛАБ-М МО МЕ 120.65.90 С20	1200×650×900	Монолитная керамика/Монолитная керамика	500×400×285
ЛАБ-М МО МЕ 150.65.90 С20	1500×650×900	Монолитная керамика/Монолитная керамика	500×400×285
ЛАБ-М МО МЕ 80.65.90 С6С	800×650×900	Бесшовный керамогранит/Монолитная керамика	500×400×285
ЛАБ-М МО МЕ 120.65.90 С6С	1200×650×900	Бесшовный керамогранит/Монолитная керамика	500×400×285
ЛАБ-М МО МЕ 150.65.90 С6С	1500×650×900	Бесшовный керамогранит/Монолитная керамика	500×400×285
ЛАБ-М МО МЕ 80.65.90 С6V	800×650×900	Бесшовный керамогранит/VITE	450×365×280
ЛАБ-М МО МЕ 120.65.90 С6V	1200×650×900	Бесшовный керамогранит/VITE	450×365×280
ЛАБ-М МО МЕ 150.65.90 С6V	1500×650×900	Бесшовный керамогранит/VITE	450×365×280
ЛАБ-М МО МЕ 80.65.90 С6P	800×650×900	Бесшовный керамогранит/Полипропилен	400×400×300
ЛАБ-М МО МЕ 120.65.90 С6P	1200×650×900	Бесшовный керамогранит/Полипропилен	400×400×300
ЛАБ-М МО МЕ 150.65.90 С6P	1500×650×900	Бесшовный керамогранит/Полипропилен	400×400×300
ЛАБ-М МО МЕ 80.65.90 Т6С	800×650×900	HPL пластик/Монолитная керамика	500×400×285
ЛАБ-М МО МЕ 120.65.90 Т6С	1200×650×900	HPL пластик/Монолитная керамика	500×400×285
ЛАБ-М МО МЕ 150.65.90 Т6С	1500×650×900	HPL пластик/Монолитная керамика	500×400×285



Модель	Габаритные размеры, мм	Материал столешницы/чаши	Размер чаши, мм
ЛАБ-М МО МЕ 75.60.90 PP	750×600×900	Полипропилен (цельнолитой модуль)	500×400×290
ЛАБ-М МО МЕ 120.75.90 PP	1200×750×900	Полипропилен (цельнолитой модуль)	400×500×290
ЛАБ-М МО МЕ 150.60.90 PP	1500×600×900	Полипропилен (цельнолитой модуль)	500×400×290
ЛАБ-М МО МЕ 80.65.90 PP	800×650×900	Полипропилен/полипропилен	400×400×300
ЛАБ-М МО МЕ 120.65.90 PP	1200×650×900	Полипропилен/полипропилен	400×400×300
ЛАБ-М МО МЕ 150.65.90 PP	1500×650×900	Полипропилен/полипропилен	400×400×300
ЛАБ-М МД МЕ 120.65.90 PP	1200×650×900	Полипропилен/полипропилен	400×400×300
ЛАБ-М МД МЕ 150.65.90 PP	1500×650×900	Полипропилен/полипропилен	400×400×300
ЛАБ-М МО МЕ 80.65.90 T6V	800×650×900	HPL пластик/VITE	450×365×280
ЛАБ-М МО МЕ 120.65.90 T6V	1200×650×900	HPL пластик/VITE	450×365×280
ЛАБ-М МО МЕ 150.65.90 T6V	1500×650×900	HPL пластик/VITE	450×365×280
ЛАБ-М МО МЕ 80.65.90 SS	800×650×900	н/ж сталь AISI 304/ н/ж сталь AISI 304	500×400×300
ЛАБ-М МО МЕ 120.65.90 SS	1200×650×900	н/ж сталь AISI 304/ н/ж сталь AISI 304	500×400×300
ЛАБ-М МО МЕ 150.65.90 SS	1500×650×900	н/ж сталь AISI 304/ н/ж сталь AISI 304	500×400×300
ЛАБ-М МО 13 МЕ 50.60.90	500×600×900	н/ж сталь / н/ж сталь	340×420×130
ЛАБ-М МО 13 МЕ 80.60.90	800×600×900	н/ж сталь / н/ж сталь	340×400×130
ЛАБ-М МД 13 МЕ 80.60.90	800×600×900	н/ж сталь / н/ж сталь	340×400×130

## Столы-мойки торцевые

Торцевые столы-мойки являются удобным завершением островных столов и, в стандартном исполнении, представлены 7 моделями с различными комбинациями рабочей поверхности и моечной чаши.

### БАЗОВАЯ КОМПЛЕКТАЦИЯ

- 9 вариантов комбинаций рабочая поверхность/чаша
- корпус тумбы – ЛДСП толщиной 16 мм, облицованная защитным декоративным покрытием белого цвета
- фасады – ламинированная МДФ белого цвета толщиной 16мм, окантовка темно-серая
- 3 отделения
- в боковых отделениях 1 съемная полка, регулируемая по высоте, допустимая нагрузка на полку – 20 кг
- ручки – полипропилен
- без замков
- регулируемые опоры
- В комплект поставки входят комплектующие для подключения мойки к сантехническим коммуникациям



ЛАБ-М МОТ 150.75.90 KGSS

модель	Габаритный размер, мм	Материал столешницы/чаши	Размер чаши, мм
ЛАБ-М МОТ 150.75.90 C20	1500x750x900	Монолитная керамика/ монолитная керамика	500x400x285
ЛАБ-М МОТ 150.75.90 KGSS	1500x750x900	Керамогранитная плитка/ н/ж сталь AISI 304	500x400x300
ЛАБ-М МОТ 150.75.90 PP	1500x750x900	Полипропилен / полипропилен*	400x400x300
ЛАБ-М МОТ 150.75.90 T6SS	1500x750x900	HPL пластик / н/ж сталь AISI 304	500x400x300
ЛАБ-М МОТ 150.75.90 T6V	1500x750x900	HPLпластик/ VITE	450x365x280
ЛАБ-М МОТ 150.75.90 T6C	1500x750x900	HPL пластик/ монолитная керамика	500x400x285
ЛАБ-М МОТ 150.75.90 VI	1500x750x900	VITE/ VITE	450x365x280
ЛАБ-М МОТ 150.75.90 C6C	1500x750x900	Бесшовный керамогранит/ монолитная керамика	500x400x285
ЛАБ-М МОТ 150.75.90 C6V	1500x750x900	Бесшовный керамогранит/ VITE	450x365x280

\* Не рекомендуется использовать для проведения работ с нефтью и нефтепродуктами (мазут, битум и т.д.)

### ДОПОЛНИТЕЛЬНАЯ КОМПЛЕКТАЦИЯ

- навесные сушильные стеллажи для посуды
- брызгозащитный задний экран из полипропилена



# Столы специализированные

## Столы для титрования

Столы для титрования выпускаются с материалами рабочей поверхности - HPL пластик, VITE и керамогранит.

Столешница из лабораторного HPL пластика является цельной, столешницы керамогранит и VITE - комбинированные: основная рабочая поверхность глубиной 500 мм из VITE, задняя вставка глубиной 150 мм из лабораторного HPL пластика для установки специализированного стеллажа.



ЛАБ-М СТ 120.65.90/180 TR6



ЛАБ-М СТ 120.65.90/180 TR6 + ЛАБ-М ТЯ4 110.50.60

### БАЗОВАЯ КОМПЛЕКТАЦИЯ

- Сборно-разборный стальной каркас, окрашенный порошковой краской белого цвета (RAL 9016) и темно-серого (RAL 7011)
- Регулируемые опоры (0-20 мм)
- стеллаж специализированный:
  - опорные стойки – монолитный алюминиевый профиль, окрашенный порошковой краской белого цвета (RAL 9016)
  - 2 полки глубиной 230 мм, изготовлены из стали, окрашенной порошковой краской темно-серого цвета (RAL 7011). Нижняя полка расположена на высоте 150 мм от уровня столешницы.
  - горизонтальная электропанель под нижней полкой – сталь, окрашенная порошковой краской белого цвета (RAL 9016). В комплекте 2 розетки 16А 220В (IP54), автомат (16А), выключатель освещения
  - 4 штанги ( для столов 1200 мм) /5 штанг ( для столов 1500 мм) для крепления бюреток высотой 740 мм
  - подсветка заднего экрана

### ДОПОЛНИТЕЛЬНАЯ КОМПЛЕКТАЦИЯ

- держатели для бюреток
- боковые короба для установки в рамное основание
- навесные тумбы
- навесные тумбы из ЛДСП шириной 1100 мм

столешница / размер	1200×650×900(1800)мм	1500×650×900(1800)мм
<b>HPL пластик (TR6)</b>	ЛАБ-М СТ 120.65.90/180 TR6	ЛАБ-М СТ 150.65.90/180 TR6
<b>Керамогранит (KG)</b>	ЛАБ-М СТ 120.65.90/180 KG	ЛАБ-М СТ 150.65.90/180 KG
<b>VITE (VI)</b>	ЛАБ-М СТ 120.65.90/180 VI	ЛАБ-М СТ 150.65.90/180 VI
<b>Бесшовный керамогранит (C6)</b>	ЛАБ-М СТ 120.65.90/180 C6	ЛАБ-М СТ 150.65.90/180 C6



## Столы передвижные

Каркас выполнен из металлического профиля квадратного сечения, окрашенного порошковой краской белого цвета (RAL 9016). Материалы столешницы - HPL пластик и ламинат. Нижняя полка изготовлена из ЛДСП белого цвета с кромкой АБС по периметру. Колеса диаметром 60 мм без стопоров.



600×500×750 мм	900×600×750 мм	1200×600×750 мм
ЛАБ-М СП 60.50.75 TR6	ЛАБ-М СП 90.60.75 TR6	ЛАБ-М СП 120.60.75 TR6
ЛАБ-М СП 60.50.75 LA	ЛАБ-М СП 90.60.75 LA	ЛАБ-М СП 120.60.75 LA

## Столы торцевые

Торцевые столы могут являться удобным завершением островных столов

столешница /размер	1500×750×750 мм	1500×750×900 мм
<b>LAMINAT (LA)</b>	ЛАБ-М СТОРн 150.75.75 LA	ЛАБ-М СТОРв 150.75.90 LA
<b>HPL пластик (TR6)</b>	ЛАБ-М СТОРн 150.75.75 TR6	ЛАБ-М СТОРв 150.75.90 TR6
<b>Керамогранит (KG)</b>	ЛАБ-М СТОРн 150.75.75 KG	ЛАБ-М СТОРв 150.75.90 KG
<b>VITE (VI)</b>	ЛАБ-М СТОРн 150.75.75 VI	ЛАБ-М СТОРв 150.75.90 VI
<b>Бесшовный керамогранит (С6)</b>	ЛАБ-М СТОРн 150.75.75 С6	ЛАБ-М СТОРв 150.75.90 С6



ЛАБ-М СТОРв 150.75.90 TR6

### БАЗОВАЯ КОМПЛЕКТАЦИЯ

- Сборно-разборный стальной каркас, окрашенный порошковой краской белого цвета (RAL 9016) и темно-серого (RAL 7011)
- Регулируемые опоры (0-20 мм)
- Высота столов низких (н) – 750 мм
- Высота столов высоких (в) – 900 мм
- Глубина столов – 750 мм

### ДОПОЛНИТЕЛЬНАЯ КОМПЛЕКТАЦИЯ

- навесные тумбы ЛАБ-М (установка возможна только в крайнем левом и крайнем правом положении)
- навесные тумбы из ЛДСП шириной 1100 мм
- боковые короба для установки в рамное основание
- краны д/горючих и негорючих газов, сжатого воздуха, вакуума (только для столов с рабочей поверхностью ламинат, HPL пластик), установка в столешницу
- настольные электроблоки ЛАБ-М ЭБМ2 и ЛАБ-М ЭБМ4 (только для столов с рабочей поверхностью ламинат, HPL пластик)



## Столы угловые

Установка угловых столов позволяет увеличить площадь рабочей поверхности за счет использования пространства в углах лаборатории.

- Угловые столы ЛАБ-М 90/65.90/65.90(75) предназначены для комплектации с лабораторными столами на металлокаркасе или опорных тумбах с глубиной столешницы 650 мм

- Угловые столы ЛАБ-М 110/80.110/80.90(75) предназначены для комплектации с пристенными столами на металлокаркасе или опорных тумбах с глубиной столешницы 800 мм

### БАЗОВАЯ КОМПЛЕКТАЦИЯ

- Сборно-разборный стальной каркас, окрашенный порошковой краской белого цвета (RAL 9016) и темно-серого (RAL 7011)
- Регулируемые опоры (0-40 мм)
- Высота столов низких (н) – 750 мм
- Высота столов высоких (в) – 900 мм

### ДОПОЛНИТЕЛЬНАЯ КОМПЛЕКТАЦИЯ

- боковые короба для установки в рамное основание ЛАБ-М БКЛн и ЛАБ-М БКЛв
- краны д/горючих и негорючих газов, сжатого воздуха, вакуума (только для столов с рабочей поверхностью ламинат, HPL пластик), установка в столешницу
- настольные электроблоки ЛАБ-М ЭБМ2 и ЛАБ-М ЭБМ4 (только для столов с рабочей поверхностью ламинат, HPL пластик)



ЛАБ-PRO СУ 110/80.110/80.90 TR6



ЛАБ-PRO СУ 90/65.90/65.75 TR6

столешница /размер	900/650×900/650×750мм	1100/800×1100/800×750мм	900/650×900/650×900мм	1100/800×1100/800×900мм
<b>LAMINAT (LA)</b>	ЛАБ-М СУ 90/65.90/65.75 LA	ЛАБ-М СУ 110/80.110/80.75 LA	ЛАБ-М СУ 90/65.90/65.90 LA	ЛАБ-М СУ 110/80.110/80.90 LA
<b>HPL пластик (TR6)</b>	ЛАБ-М СУ 90/65.90/65.75 TR6	ЛАБ-М СУ 110/80.110/80.75 TR6	ЛАБ-М СУ 90/65.90/65.90 TR6	ЛАБ-М СУ 110/80.110/80.90 TR6
<b>Керамогранит (KG)</b>	ЛАБ-М СУ 90/65.90/65.75 KG	ЛАБ-М СУ 110/80.110/80.75 KG	ЛАБ-М СУ 90/65.90/65.90 KG	ЛАБ-М СУ 110/80.110/80.90 KG
<b>VITE (VI)</b>	ЛАБ-М СУ 90/65.90/65.75 VI	ЛАБ-М СУ 110/80.110/80.75 VI	ЛАБ-М СУ 90/65.90/65.90 VI	ЛАБ-М СУ 110/80.110/80.90 VI

## Столы для весов

### ЛАБ-М СВ 55.40.75 Г30

- Цельносварной каркас, окрашенный порошковой краской белого цвета (RAL 9016)
- Габаритные размеры 550×400×750 мм
- Полированная гранитная столешница 550×400×30 мм



### ЛАБ-М СВ 120.65.75 Г30

- Стол двойной с внутренним независимым столом с гранитной столешницей 550×400×30 мм, внешняя столешница ламинат.
- Цельносварной каркас внутреннего стола, окрашенный порошковой краской белого цвета (RAL 9016)
- Сборно-разборный каркас внешнего стола, окрашенный порошковой краской белого цвета (RAL 9016) и темно-серого (RAL 7011)
- Габаритные размеры 1200×650×750 мм
- Возможна дополнительная комплектация настольными электроблоками



# Лабораторные шкафы хранения с корпусом из ЛДСП

- Корпуса шкафов полностью изготовлены из ЛДСП белого цвета с окантовкой АБС-кромкой темно-серого цвета.
- Фасады изготавливаются из ЛДСП или тонированного стекла серого цвета
- Ручки-скобы темно-серого цвета, полипропилен
- Основанием служит цельносварной каркас, окрашенный порошковой краской темно-серого цвета (RAL 7011)
- Регулируемые опоры 0-40 мм

## Шкафы общелабораторные



**ЛАБ-М ШЛ 50.50.194**

(500×500×1940 мм)

- 2 дверки
- 5 полок
- (1-строенная, 4-съемные)
- замок в нижней дверце



**ЛАБ-М ШЛ 80.50.194**

(800×500×1940 мм)

- 4 дверки
- 10 полок
- (2-встроенные, 8-съемные)
- замок в нижних дверцах

## Шкафы для одежды



**ЛАБ-М ШО 50.50.194**

(500×500×1940 мм)

- 1 дверка
- полка для головных уборов и полка для обуви
- штанга для вешалок
- зеркало
- замок



**ЛАБ-М ШО 80.50.194**

(800×500×1940 мм)

- 2 отделения (в левом – полка для обуви, штанга для вешалок, в правом – полка для головных уборов, штанга для вешалок)
- зеркало
- замок

## Шкаф для хранения реактивов



**ЛАБ-М ШР 50.50.194**

(500×500×1940 мм)

- 1 дверка
- 5 полок
- (1-строенная, 4-съемные)
- фланец d 100 мм
- замок



**ЛАБ-М ШР 80.50.194**

(800×500×1940 мм)

- 2 дверки
- 10 полок
- (2-строенных, 8-съемных)
- фланец d 100 мм
- замок

## Шкаф для посуды



**ЛАБ-М ШП 50.50.194**

(500×500×1940 мм)

- 2 дверки из тонированного светло-серого стекла
- 5 полок (1-строенная, 4-съемные)



**ЛАБ-М ШП 80.50.194**

(800×500×1940 мм)

- 4 дверки из тонированного светло-серого стекла
- 10 полок (2-строенные, 8-съемные)

## Шкафы для документов



**ЛАБ-М ШД 50.50.194**

(500×500×1940 мм)

- 2 дверки (верхняя – тонированное светло-серое стекло, нижняя – ЛДСП)
- 5 полок
- (1-строенная, 4-съемные)
- замок в нижней дверце



**ЛАБ-М ШД 80.50.194**

(800×500×1940 мм)

- 4 дверки (верхние – тонированное светло-серое стекло, нижние – ЛДСП)
- 10 полок
- (2-строенные, 8-съемные)
- замок в нижних дверцах

## Шкафы для приборов



**ЛАБ-М ШПр 50.50.194**

(500×500×1940 мм)

- 2 отделения (верхнее открытое, нижнее с фасадом из ЛДСП)
- 5 полок
- (1-строенная, 4-съемные)
- замок в нижней дверце



**ЛАБ-М ШПр 80.50.194**

(800×500×1940 мм)

- 4 отделения (верхние открытые, нижние с фасадами из ЛДСП)
- 10 полок
- (2-строенные, 8-съемные)
- замок в нижних дверцах

# Лабораторные шкафы хранения с корпусом из металла

- Корпуса шкафов полностью изготовлены из стали, окрашенной порошковой краской белого цвета (RAL 9016) и темно-серого (RAL 7011)
- Фасады изготавливаются из стали или тонированного стекла серого цвета в рамке из алюминиевого профиля
- Ручки-скобы темно-серого цвета, полипропилен
- Основанием служит цельносварной каркас, окрашенный порошковой краской темно-серого цвета (RAL 7011)
- Регулируемые опоры 0-20 мм

## Шкафы для реактивов



## Шкафы общелабораторные



**ЛАБ-М ШМР 60.50.194**  
(600×500×1940мм)

- 1 отделение с 1 дверкой
- 4 встроенные полки
- фланец d 100 мм
- петли вне зоны хранения
- замок

**ЛАБ-М ШМР 90.50.194**  
(900×500×1940мм)

- 1 отделение с 2 дверками
- 4 встроенные полки
- фланец d 100 мм
- петли вне зоны хранения
- замок в каждой дверке

**ЛАБ-М ШМЛ 60.50.194**  
(600×500×1940мм)

- 2 отделения
- 4 встроенные полки
- петли вне зоны хранения
- замок каждой дверке

**ЛАБ-М ШМЛ 90.50.194**  
(900×500×1940мм)

- 2 отделения с 2 дверками каждое
- 4 встроенные полки
- петли вне зоны хранения
- замок в каждой дверке

## Шкафы для посуды



## Шкафы для документов



**ЛАБ-М ШМП 60.50.194**  
(600×500×1940мм)

- 2 отделения (дверки из тонированного светло-серого стекла в рамке из алюминиевого профиля)
- 4 встроенные полки

**ЛАБ-М ШМП 90.50.194**  
(900×500×1940мм)

- 2 отделения (дверки из тонированного светло-серого стекла в рамке из алюминиевого профиля)
- 4 встроенные полки

**ЛАБ-М ШМД 60.50.194**  
(600×500×1940мм)

- 2 отделения (дверки верхнего отделения из тонированного светло-серого стекла в рамке из алюминиевого профиля, дверки нижнего отделения из стали)
- 4 встроенные полки
- замок в нижней дверке

**ЛАБ-М ШМД 90.50.194**  
(900×500×1940мм)

- 2 отделения (дверки верхнего отделения из тонированного светло-серого стекла в рамке из алюминиевого профиля, дверки нижнего отделения из стали)
- 4 встроенные полки
- замки в нижних дверках

## Шкафы для одежды



- ЛАБ-М ШМО 60.50.194**  
(600×500×1940мм)
- 1 отделение с 1 дверкой
  - полка для головных уборов и полка для обуви
  - штанга для вешалок
  - замок



- ЛАБ-М ШМО 90.50.194**  
(900×500×1940мм)
- 1 отделение с 2 дверками
  - полка для головных уборов и полка для обуви
  - штанга для вешалок
  - замок

## Антресоли к лабораторным шкафам хранения с корпусом из ЛДСП



- ЛАБ-М Ан 50.50.40**  
500×500×400 мм  
(1 дверка, без полки)



- ЛАБ-М Ав 50.50.70**  
500×500×700 мм  
(1 дверка, 1 полка)



- ЛАБ-М Ан 80.50.40**  
800×500×400 мм  
(2 дверки, без полки)



- ЛАБ-М Ав 80.50.70**  
800×500×700 мм  
(2 дверки, 1 полка)

## Навесные шкафы из ЛДСП

Навесные шкафы предназначены для хранения папок с документами (стандартная высота полки - 330 мм) или стеклянной посуды. Корпус шкафов - ЛДСП белого цвета с окантовкой АБС-кромкой темно-серого цвета. Фасады - распашные дверки из тонированного стекла светло-серого цвета или распашные дверки из ЛДСП.



- ЛАБ-М НШ-1 80.35.70**  
(800×350×700мм)
- ЛАБ-М НШ-1 120.35.70**  
(1200×350×700мм)



- ЛАБ-М НШО 80.35.70**  
(800×350×700мм)
- ЛАБ-М НШО 120.35.70**  
(1200×350×700мм)



- ЛАБ-М НШ-2 80.35.70**  
(800×350×700мм)
- ЛАБ-М НШ-2 120.35.70**  
(1200×350×700мм)



- ЛАБ-М НШС-1 80.35.70**  
(800×350×700мм)
- ЛАБ-М НШС-1 120.35.70**  
(1200×350×700мм)



- ЛАБ-М НШС-2 80.35.70**  
(800×350×700мм)
- ЛАБ-М НШС-2 120.35.70**  
(1200×350×700мм)



- ЛАБ-М НШС 120.35.70**  
(1200×350×700мм)
- ЛАБ-М НШ 120.35.70**  
(1200×350×700мм)



**АО «ЛОИП»**

Лабораторное Оборудование  
и Приборы

**Главный офис и производство:**

193230, Санкт-Петербург,  
пер.Челиева, 12  
info@loip.ru  
Отдел продаж +7 (812) 325-28-36  
факс +7 (812) 325-28-24

**Представительства:**

**Москва**

123298, г. Москва, ул. 3-я Хорошевская,  
д. 18, корп. 1, оф.204  
moscow@loip.ru  
Тел: +7 (495) 940-67-19

**Краснодар**

350018, г. Краснодар, ул. Сормовская,  
д. 7/13, литер Е5, оф. 6  
krasnodar@loip.ru  
Тел: +7 (861) 210-19-77  
+7 (861) 200-06-91

**Уфа**

450022, г. Уфа, ул. Авроры 2,  
д. 134/4, оф. 310  
ufa@loip.ru  
Тел: +7 (347) 246-01-24

**Новосибирск**

630091, ул. Крылова, д. 26  
(Торг. Центр "Москва"), офис 505  
novosibirsk@loip.ru  
Тел: +7 (383) 328-13-90

**Екатеринбург**

620075 г. Екатеринбург, ул. Малышева,  
д.51, офис 1404  
ekaterinburg@loip.ru  
Тел: +7 (343) 357-33-100

**www.loip.ru**